



+ PARATGES CASTELLÓ

ERMITA DE
LA MAGDALENA

CASTELLÓ

Origen: cavallers
y pelegrins



El mapa del tresor.....

Fins al paratge arribaràs per la carretera CV-147, que després segueix cap al Parc Natural del Desert de les Palmes. L'ermita de la Magdalena es troba a uns 5 quilòmetres al nord-est de la ciutat de Castelló.

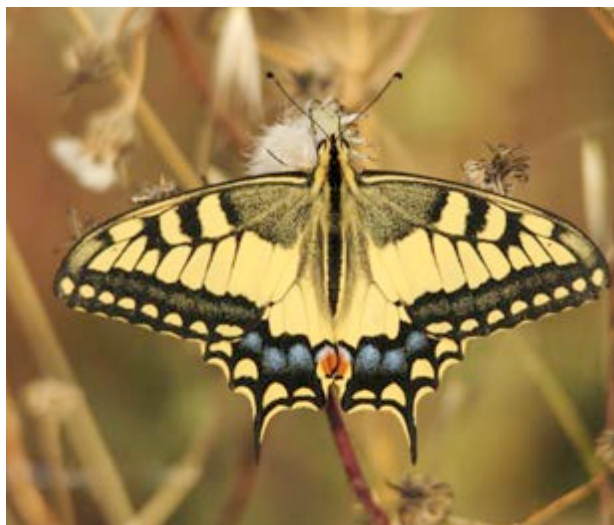
Has arribat a un Espai Protegit. Sigues protagonista de la seua conservació

Descobrir una xicoteta meravella.....

El paratge de **l'ermita de la Magdalena** no passa desapercebut ja que és un xicotet tossal junt amb la immensa planura hortofrutícola de Castelló. Després d'ella s'alcen les muntanyes del **Desert de les Palmes**.

Gràcies a aquesta ubicació privilegiada les vistes des de dalt són impressionants. La vall, la costa, la mar, les muntanyes... pots passar hores rescatant xicotets detalls de tan ric paisatge.

Pots aparcar el teu vehicle al peu del paratge i pujar amb calma gaudint del lloc. **Pins blancs** et donaran ombra i davall ells veuràs **coscoll**, **margalló**, **llentiscles** i aromàtics **romers**.



La Papilio machaon és una de les més grans de la Península Ibèrica

Senda accessible per a tothom



Assolellant-se sobre alguna pedra podries trobar un **fardatxo ocellat** o, jugant entre les branques, graciosos **esquirols rojos**. En el cel igual sorprèn algun **soliguer** o **l'aguiló comú**, però segur escoltaràs **busqueretes**, **verderols** i **cagarneres**. I si t'acostes al paratge amb el bon temps, et sorprendran les acolorides **papallones**.

I en la part alta t'esperen les ruïnes restaurades del seu **castell**, origen de Castelló, i la fabulosa **ermita** amb la seua **hostatgeria**, la seua **torre adossada** i el seu acollidor **pòrtic**.

Gaudir del natural.....

L'ermita de la Magdalena vol estar oberta a tot el món, per això té una xicoteta **senda**

La Romeria de les Canyes és l'acte central de les Festes de la Magdalena



accessible en la seua part baixa i **zona de jocs infantils**.

Una altra senda la circumda donant l'oportunitat de conèixer els distints hàbitats de què és testimoni. **Rutes de bicicleta** passen també per allí, i el **Camí de Santiago**, i és parada obligatòria per a aquelles persones que s'endinsen en el **Parc Natural del Desert de les Palmes**, on les més esportistes trobaran rutes per a tots els gustos.

I si eres un poc més tradicional, prova a pujar entre els antics bancals de garroferes i oliveres, pel camí que ha seguit sempre l'arribada de la **Romeria de les Canyes**. I, una vegada dalt, respira aquest aire pur i gaudeix del sol.

Deixa que els teus passos vaguen pel pati davant l'ermita. Busca els xicotets detalls en els **escuts d'armes** que trobaràs i que recorden la història viva d'un poble que va nàixer lliure. Aquestos escuts pertanyen als seus protagonistes. Com a protagonistes són també tots els pelegrins que cada any acudeixen a retre homenatge a la seua història. Ells sí que coneixen bé cada racó d'aquesta xicoteta muntanya.

Això era que.....

La història d'aquest paratge està lligada a la d'una ciutat tan orgullosa dels seus orígens que els rememora, any rere any, amb les seues festes i la seua **Romeria de les Canyes**.

En 1233 el **castell islàmic** del segle X va ser conquerit pels cristians. En 1251 **Jaume I** va concedir als seus habitants, a través del seu lloctinent **Ximén Pérez d'Arenós**, el permís per a traslladar aquest xicotet poble en el turó fins a la rica planura prop del litoral.

El **trasllat** es va realitzar durant la **Quaresma del 1252** portant la gent un rotllo amb què matar la fam i una canya amb què tantejar el llavors pantanós sòl de la marjal. Ara, cada any, tornen els romers amb aquestos símbols al seu origen.

L'ermitori va ser construït en el segle XV en els terrenys de l'abandonat castell i ampliat en el XVII amb un **hostatgeria** reutilitzant també l'antiga torre del pati d'armes com a campanar.

Tan orgullosos dels seus orígens estan la gent de Castelló que ja en 1951 es va crear la **Germandat de Cavallers de la Conquesta**, que ara té uns 450 membres. L'ingrés de nous cavallers es realitza en l'ermita, on fan

un jurament que els fa dignes d'espada, capa i cinyell. Abans, en sant Francesc de la Font, hauran vetllat les seues armes i arribat a la Magdalena en pelegrinatge.

Jaume I i el castell estan molt lligats als orígens de Castelló



Sabors: terra i tradició.....

En els bancals que puguen fins a l'ermita encara es veuen **garroferes** i **oliveres** dels d'an-tany.

Castelló té un terme municipal privilegiat que ofereix **citrics**, **carxofes**, **tomates**, **melons**, **escaroles**, **porros**, **apis** i **enciams** a la zona de regadiu. La de secà ofereix **ametlers** i **garroferes**.

Tanta varietat de productes de la terra, sumats als de la mar que banya la costa, fan de la gastronomia de Castelló una vertadera i variada delícia.

La **paella amb pilotes de carn**, sobretot a l'hivern, és només un dels tipus d'arròs que podràs tastar. **Arrosejat**, **a banda**, **caldós amb**



Els arrossos, la delícia de Castelló

Xicotets trossos de cel



galeres i carrancs... I la **fideuà** o **l'olleta de la Plana** repleta de sanes verdures, hortalisses i llegums.

Els **peixos** i **mariscos**, cuinats de mil maneres, omplien les cartes dels seus restaurants. I no hem d'oblidar-nos de la famosa **truita de faves**, amb la que recuperen forces els romers.

Els forns de la ciutat preparen nutritius dolços tradicionals, ideals per a portar d'excursió al paratge, com la **coca mal feta**, les **pilotes de frare farcides de crema**, els rotllos d'anís, els **bunyols de figa**, els **rosegons** i les delicioses **mones de Pasqua**, que aquestes sí que inviten a eixir a la muntanya.

Més enllà del paratge.....

Ja que visites el paratge, val la pena que se-guesques avant per la mateixa carretera i t'en-dinses en el **Parc Natural del Desert de les Palmes**. Des de les seues altures divisaràs un altre paradís natural, una autèntica reserva de vida, el **Parc Natural de les Illes Columbretes**.

Hi ha més racons especials al terme municipi-pal. Per exemple, pots passar per **l'ermita de sant Francesc de la Font**, en el paratge on també trobaràs el **molí de la Font**. I què dir de les seues platges, tan abel·lidores en qualse- vol estació.

Però endinsa't a la ciutat i descobreix els seus tresors arquitectònics i els seus museus. T'es-peren sorpreses en diferents estils, de dife-rents èpoques. Busca l'edifici de **l'ajuntament**, els retalls de la **muralla**, la **llotja del Cànem**, el **mercat central**, el **teatre Principal** o **l'edifici de correus**. Reserva temps per al seu **Museu Etnològic** i per al de **Belles Arts**. I no te'n va-ges d'aquesta bella ciutat sense visitar la seua

La basílica del Lledó



conatedral de Santa Maria i la seua **basílica del Lledó**.

Com José Soler ens diu: "Al regreso (de la ro-mería) muchos caminantes van por el Camí del Lledó para saludar a la patrona de la ciu-dad". Un vers ho recorda:

"Si vas a la Magdalena
i no preguntes en Lledó,
no pots dir a boca plena,
que eres fill de Castelló."



*On estava Castelló abans
de ser de la Plana?*

AGRAÏMENTS

A Miguel Ángel Mulet i Luis Oria per contar-nos les singularitats de la Germandat de Cavallers de la Conquesta i la seua aposta pels orígens

A Miquel Gómez, de la Colla Rebombori, per il·lustrar-nos sobre història i patrimoni

A José Soler Carnicer per guardar en la seua memòria tota la història de la nostra terra i regalar-nos les seues paraules



Ajuntament de
Castelló



INTERPRETA NATURA



DL CS 621-2017

I, per si vols saber més sobre Castelló

Ajuntament: 964 069 333

Oficina de turisme: 964 358 688

www.castellonturismo.com

www.turismodecastellon.com

